

TFI TRANSPORT
FOR
IRELAND



Tá Gréasán nua BusConnects á chur
i bhfeidhm i dTuaisceart Bhaile Átha Cliath

Bealaí Chéim 3

N4 Baile Bhainséir - Sráidbhaile an Iosta trí Ascaill Uí Choileáin

N6 Fionnghlas - Gabhal Bhinn Éadair trí Ospidéal Beaumont

Á sheoladh an 29 Bealtaine 2022

 Bus Átha Cliath
Dublin Bus

 Go-Ahead
Ireland



Gréasán nua BusConnects

Tá an gréasán nua ag teacht sna sála ar thrí bhabhta comhairliúcháin phoiblí, a tháinig chun deiridh sa bhliain 2020. Cuirfidh sé feabhas ar ghréasán reatha Transport for Ireland (TFI) trí sheirbhísí bus breisithe a mbeidh dromlaigh ardmhínicíochta agus bealaí áitiúla nua, cuarbhealaí nua agus bealaí gathacha nua i gceist leo a sholáthar.

Tabharfar an gréasán nua seo isteach de réir a chéile sna blianta atá amach romhainn. Cuireadh tús leis an gcéad dá chéim sa bhliain 2021. Baineann an chéad chéim eile le seirbhísí i dTuaisceart Bhaile Átha Cliath lena bhfreastalófar ar limistéir amhail:

- Baile Bhlainséir
- Fionnghlas
- Baile Munna
- Seantrabh
- Glas Naíon
- Domhnach Cearna
- Cill Easra
- An Chúlóg
- Cill Bharróg
- An Port Thoir
- Ospidéal Beaumont
- Ollscoil Chathair Bhaile Átha Cliath

Áirítear na nithe seo leis an líon ard buntáistí a ghabhann le BusConnects:

- Toilleadh méadaithe agus minicíocht mhéadaithe
- Seirbhísí méadaithe ar fud an lae, san oíche agus ag an deireadh seachtaine

Ticéadú feabhsaithe chun cómhálartú saor in aisce idir seirbhísí a éascú

Táimid ag dul isteach i gCéim 3 d'Athdhearadh an Ghréasáin anois

Is é atá i gceist le Céim 3, a thosóidh an 29 Bealtaine, ná cuarbhealaí thuaidh N4 agus N6 a thabhairt isteach.

Oibreoidh Bus Átha Cliath bealach N4. Oibreoidh Go-Ahead Ireland bealach N6.

Déanfar é sin i gcomhthráth leis na bealaí seo a leanas a bhaint:

- 17a (Baile Bhlainséir - Gabhal Bhinn Éadair) agus
- 31d (Baile Dúill - An Helix, Ollscoil Chathair Bhaile Átha Cliath)

Táillí

Tá feidhm ag Táille 90 Nóiméad TFI maidir leis an gcuid is mó de thuras i limistéar Bhaile Átha Cliath nuair atá Cárta TFI Leap á úsáid. Áirítear léi an rogha chun aistriú saor in aisce idir seirbhísí Bus Chathair Bhaile Átha Cliath (Bus Átha Cliath agus Go-Ahead Ireland), seirbhísí Luas, seirbhísí DART agus seirbhísí iarnróid comaitéireachta (criosanna 1 go 4 sa Chrios Turais Ghairid). Níl le déanamh agat ach do thuras deiridh a thosú laistigh de 90 nóiméad ón gcéad cheann.

Táillí TFI Leap	Aosach	Aosach Óg / Mac Léinn	Leanbh
Táille Ghairid	€1.30	€0.65	€0.65
Táille 90 Nóiméad TFI	€2.00	€1.00	€0.65

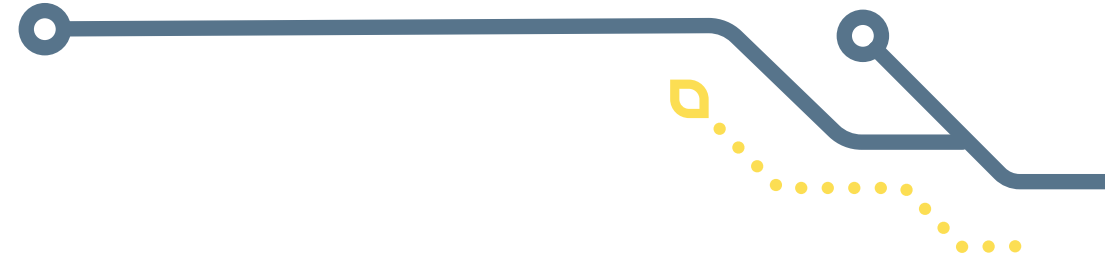
Beidh feidhm ag na táillí go dtí deireadh na bliana 2022.



Treoir Minicíochta: N4 & N6

Soláthraítear seirbhísí gach 10 nóiméad ar bhealach N4 agus ar bhealach N6 an chuid is mó den am ar laethanta le linn na seachtaine agus ar an Satharn, agus busanna ag oibriú gach 15 nóiméad le linn an lae ar an Domhnach agus gach 20 nóiméad sa tráthnóna ar an Domhnach.

Tá seirbhís thar oíche ag bealach N4 freisin, agus í ag oibriú gach 30 nóiméad gach oíche sa tseachtain.



Laethanta le linn na seachtaine

Uimhir bhealaigh		AM					PM					AM												
		5	6	7	8	9	10	11	12	1	2	3	4	5	6	7	8	9	10	11	12	1	2	3
Is é an uimhir i ngach bosca thíos an t-am ionchais idir busanna, léirithe ina nóiméid																								
N4	Ionad Siopadóireachta Bhaile Bhainséir - Sráidbhaile an Iosta	20	thart ar gach 10 nóiméad															15	30	30	30	30	30	
N6	Fionnghlas - Gabhal Bhinn Éadair	20	thart ar gach 10 nóiméad															15	-					

An Satharn

Uimhir bhealaigh		AM					PM					AM												
		5	6	7	8	9	10	11	12	1	2	3	4	5	6	7	8	9	10	11	12	1	2	3
Is é an uimhir i ngach bosca thíos an t-am ionchais idir busanna, léirithe ina nóiméid																								
N4	Ionad Siopadóireachta Bhaile Bhainséir - Sráidbhaile an Iosta	20	15	15	15	thart ar gach 10 nóiméad					15	15	15	15	15	30	30	30	30	30				
N6	Fionnghlas - Gabhal Bhinn Éadair	20	15	15	15	thart ar gach 10 nóiméad					15	15	15	15	15	15	-							

An Domhnach agus Laethanta Saoire Baine

Uimhir bhealaigh		AM					PM					AM												
		5	6	7	8	9	10	11	12	1	2	3	4	5	6	7	8	9	10	11	12	1	2	3
Is é an uimhir i ngach bosca thíos an t-am ionchais idir busanna, léirithe ina nóiméid																								
N4	Ionad Siopadóireachta Bhaile Bhainséir - Sráidbhaile an Iosta	30	30	30	20	20	thart ar gach 15 nóiméad					20	20	20	20	20	30	30	30	30	30			
N6	Fionnghlas - Gabhal Bhinn Éadair	-	-	30	20	20	thart ar gach 15 nóiméad					20	20	20	20	20	30	-						



Cómhalartú

Idir bealaí N4 agus N6 ag Fionnghlas

Más mian leat taisteal idir Baile Bhlainséir agus Baile Munna, Seantrabh, Beaumont, an Chúlóg nó Gabhal Bhinn Éadair, beidh tú in ann aistriú idir bealaí N4 agus N6 ag Fionnghlas gan aon chostas breise a thabhtú má bhaineann tú leas as Táille 90 Nóiméad TFI ach Cárta TFI Leap a úsáid.

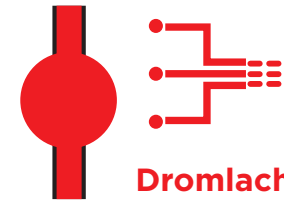


Idir bealach N4 agus seirbhísí eile

Is féidir le paisinéirí ar mian leo taisteal idir Baile Dúill, Cill Bharróg, Ráth Eanaigh agus Ollscoil Chathair Bhaile Átha Cliath aistriú ag Cill Easra idir seirbhísí Dhromlach H agus bealach N4 gan aon chostas breise a thabhtú mar thoradh ar Tháille 90 Nóiméad TFI. Tá sé saor in aisce freisin mar thoradh ar Tháille 90 Nóiméad TFI aistriú idir seirbhísí Bus Chathair Bhaile Átha Cliath (Bus Átha Cliath agus Go-Ahead Ireland), seirbhísí Luas, seirbhísí DART agus seirbhísí iarnróid comaitéireachta (criosanna 1 go 4 sa Chrios Turais Ghairid).

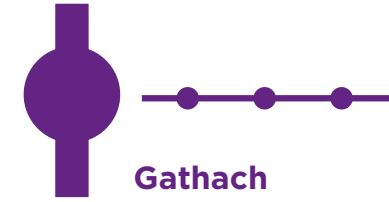
Cineálacha Bealaigh an Ghréasáin Nua

The network redesign introduces five types of route that each operate in different ways.



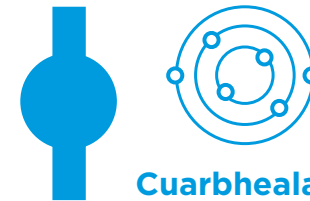
Dromlach

Is é atá i ndromlaigh ná bealaí an-mhínic atá comhdhéanta de sheirbhísí bus aonair atá amchláraithe chun obair le chéile thar a gcodanna coiteanna.



Gathach

Is é atá i mbealaí gathacha ná seirbhísí eile a oibríonn isteach i Lár Cathrach Bhaile Átha Cliath. Níl na seirbhísí sin ina gcuid d'aon Dromlach agus oibríonn siad de réir a n-amchlár féin.



Cuarbhealach

Soláthraíonn cuarbhealaí naisc idir bruachbhailte agus lár bailte, gan aon ghá le taisteal isteach i Lár na Cathrach.



Bealaí le linn Buaic-amanna Amháin / Mearbhealaí

Oibríonn bealaí buaic-amanna le linn na dtréimhsí buaic-ama taistil, agus toilleadh breise á sholáthar acu feadh príomhchonairí bus. Is é atá i mearbhealaí ná seirbhísí díreacha ó na bruachbhailte amuigh go lár na cathrach le linn buaic-uaireanta, agus iad ag freastal ar stadanna teoranta chun paisinéirí a thabhairt chun a gcinn scríbe ar shlí níos tapa.



Áitiúil

Soláthraíonn bealaí áitiúla naisc chuig lárionaid áitiúla agus nascann siad le naisc iompair ar aghaidh.

Buntáistí chlár BusConnects

Is é is BusConnects ann ná an clár atá á reáchtáil ag an Údarás Náisiúnta Iompair chun feabhas mór a chur ar sheirbhísí bus i gcathracha na hÉireann.

Soláthróidh sé acmhainn bhreise agus minicíocht mhéadaithe, go háirithe sa tráthnóna agus ag an deireadh seachtaine. Tabharfar tuilleadh seirbhísí 24 huairé an chloig isteach, rud a chabhróidh le sealobrithe agus a thacóidh leis an ngeilleagar oíche.

Leis an Athdhearadh Gréasáin BusConnects i mBaile Átha Cliath, táthar ag tabhairt isteach dromlach ardmhínicíochta agus bealaí gathacha a oibreoidh isteach i lár cathrach Bhaile Átha Cliath, cuarbhealaí nua le haghaidh turais níos gasta ar fud limistéir fho-uirbeacha, agus bealaí áitiúla nua chun naisc thábhachtacha a sholáthar laistigh de limistéir áitiúla. Soláthróidh seirbhísí le linn buaic-amanna acmhainn bhreise ag na hamanna taistil is gnóthaí.



230 km de lánai bus tosaíochta, rud a fhágfaidh go mbeidh turais níos tapa agus níos iontaofa



Stadanna agus scáthlái nua bus - a bhfuil comharthaí níos fearr agus faisnéis níos fearr acu



Córas nua simplithe táillí



Áiseanna nua Páirceála agus Taistil ag príomhláithreacha



Flít bus astaíochtaí ísle



200 km de lánai/raonta rothar

Libhré nua bus lena soláthraítear stíl choiteann ar fud oibríteoirí uile TFI



Chun faisnéis a fháil faoi bhealach N4, déan teagmháil le:

Bus Átha Cliath:



01 873 4222



customercomment@dublinbus.ie



www.dublinbus.ie

Chun faisnéis a fháil faoi bhealach N6, déan teagmháil le:

Go-Ahead Ireland:



0818 804071



customercomment@goaheadireland.ie



www.goaheadireland.ie

Reáchtálann Bus Átha Cliath an Scéim Cúnaimh Taistil thar ceann Transport for Ireland laistigh de Mhórlimistéar Bhaile Átha Cliath. Tá sé mar aidhm léi cabhrú le custaiméirí an t-iompar poiblí a úsáid ina n-aonar, go háirithe na custaiméirí sin atá faoi mhíchumas nó a bhfuil soghluaisteacht laghdaithe acu.

Tá an scéim ar oscailt do gach duine os cionn ocht mbliana déag d'aois, agus tá sí ar fáil ar bhusanna Chathair Bhus Átha Cliath (a n-oibríonn Bus Átha Cliath agus Go-Ahead Ireland iad) agus ar sheirbhísí Luas agus DART i Mhórlimistéar Bhaile Átha Cliath. Chun tuilleadh faisnéise a fháil faoi conas an scéim a úsáid, cuir glao ar (01) 703 3204 nó seol ríomhphost chuig travel.assist@dublinbus.ie

Faigh na haipeanna:



National Journey Planner



Real Time Ireland



TFI Leap Top Up



Driver Check

www.transportforireland.ie